

2024

PROFILO AZIENDALE



GRUPPO CREMONINI

SOMMARIO

- 5 ● LETTERA DEL PRESIDENTE
- 6 ● RISULTATI ECONOMICI
- 7 ● LETTERA DELL' AMMINISTRATORE DELEGATO
- 8 ● LA STORIA
- 9 ● STRUTTURA SOCIETARIA
- 10 ● PRODUZIONE: INALCA
- 12 ● IL GRUPPO INALCA IN ITALIA E NEL MONDO
- 14 ● PRODUZIONE: ITALIA ALIMENTARI
- 16 ● PRODUZIONE: IF&B
- 18 ● DISTRIBUZIONE: MARR
- 20 ● RISTORAZIONE: CHEF EXPRESS
- 22 ● RISTORAZIONE: ROADHOUSE
- 24 ● I NUMERI DELLA SOSTENIBILITÀ
- 26 ● CONTATTI



Luigi Cremonini
Presidente

UN ALTRO ANNO DI CRESCITA. GUARDIAMO AL FUTURO PUNTANDO SULLA ZOOTECNIA ITALIANA E SULL'ESPANSIONE INTERNAZIONALE.

Il 2024 è stato un anno di importanti risultati per il nostro Gruppo, raggiunti in un contesto globale complesso e segnato da forti tensioni geopolitiche. L'aumento dei costi delle materie prime, dell'energia, dei tassi di interesse e l'instabilità valutaria hanno rappresentato sfide significative, aggravate da una stagnazione dei consumi interni. Nonostante ciò, abbiamo concluso l'anno con performance solide e in crescita, a conferma della forza e della resilienza del nostro modello di business, basato sui nostri tre settori: produzione, distribuzione e ristorazione.

I numeri raggiunti non sono ovviamente un traguardo, ma uno stimolo a fare ancora meglio e ad innovare ed investire continuamente. Tutto questo è possibile grazie al lavoro straordinario di una grande squadra che oggi conta oltre 23.000 persone, a cui va il mio più sincero ringraziamento.

C'è però un tema che richiede la nostra massima attenzione: il drammatico declino della produzione nazionale di carne bovina. Il tasso di autoapprovvigionamento è passato dal 58% del 2010 al 40% nel 2023, e il patrimonio nazionale bovino è passato da 10 milioni di capi del 1961, a meno di 6 milioni di capi: in pratica, si è quasi dimezzato in 60 anni. Le cause sono molteplici, ma tra queste c'è anche una narrazione distorta e ideologizzata sul mondo degli allevamenti.

Prendiamo atto che il Governo italiano e la nuova Commissione Europea sembrano aver colto la necessità di invertire il trend, anche in considerazione dei gravi rischi per la sicurezza alimentare a cui va incontro il nostro continente. Anche noi vogliamo essere parte attiva di questo cambiamento. Per questo nel 2024 abbiamo proseguito con importanti investimenti nel settore primario, con l'acquisizione e l'apertura di allevamenti all'avanguardia, in linea con i principi della sostenibilità e dell'economia circolare.

In questo contesto complesso, vedo con soddisfazione gli eccellenti risultati del settore produzione, che ha registrato un ulteriore slancio anche a livello internazionale. Particolarmente significativi e rapidi sono stati i progressi in Polonia, grazie all'entrata a regime del nuovo stabilimento e al completamento della filiera bovina, oltre alla costante crescita delle attività commerciali nel continente africano.

Nel 2024, i settori della distribuzione e della ristorazione hanno dimostrato grande reattività nell'affrontare i rapidi cambiamenti delle abitudini alimentari e dei consumi. Ciascuno secondo le proprie caratteristiche distintive, ha saputo rispondere alle nuove sfide, registrando una crescita del fatturato e rafforzando la propria leadership nel mercato.

Al momento di scrivere queste considerazioni, assistiamo a una nuova tempesta globale, completamente inaspettata: mi riferisco alla guerra commerciale sui dazi, le cui conseguenze sono difficilmente valutabili. Come imprenditore, sono convinto che ogni crisi porti con sé nuove opportunità. Con spirito costruttivo e determinazione, continueremo ad affrontare ogni sfida insieme.

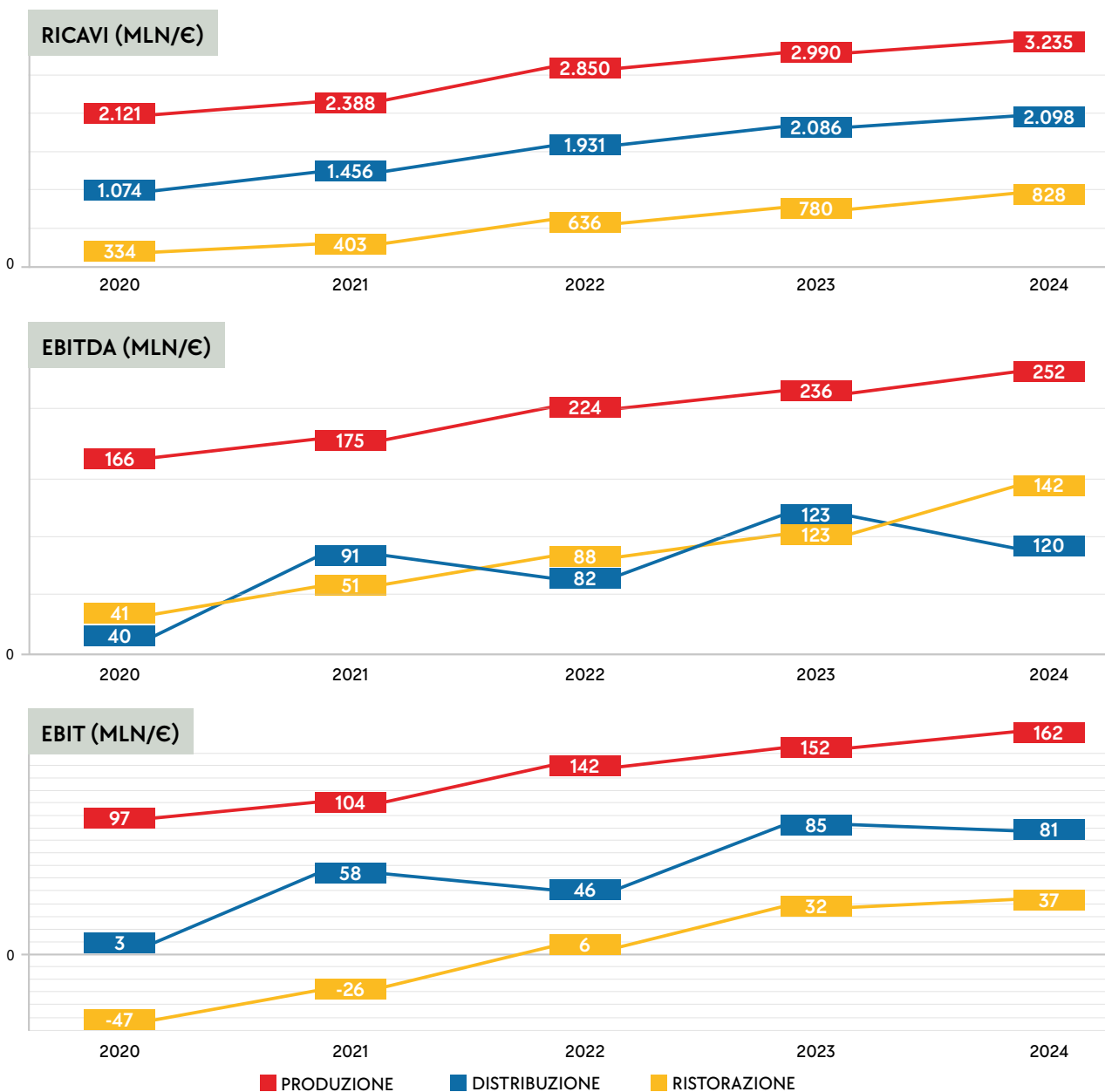
Luigi Cremonini
Presidente

DATI ECONOMICI E FINANZIARI DEL GRUPPO CREMONINI

MLN/€	2020 con IFRS 16	2021 con IFRS 16	2022 con IFRS 16	2023 con IFRS 16	2024 con IFRS 16
RICAVI TOTALI	3.408,2	4.077,1	5.132,4	5.542,1	5.887,5
EBITDA	246,4	315,4	391,7	479,3	516,0
EBIT	48,8	131,3	187,4	264,3	279,9
RISULTATO PRIMA DEGLI AZIONISTI TERZI	20,8	65,6	95,1	86,4	104,7
UTILE NETTO DI GRUPPO	4,4	23,4	75,4	58,1	69,4
PFN	1.192,9	1.228,1	1.487,1	1.554,9	1.673,1
INVESTIMENTI	141,0	167,8	365,0	241,5	209,6
PFN / EBITDA	4,8	3,9	3,8	3,2	3,2
PFN / EQUITY	1,26	1,22	1,61	1,73	1,74

* Con decorrenza 1° gennaio 2019 il Gruppo ha adottato il nuovo principio contabile internazionale IFRS 16 utilizzando l'approccio retrospettivo modificato per il quale non è necessaria la riesposizione dei dati comparativi. L'indebitamento finanziario netto del Gruppo (IFRS 16) al 31 dicembre 2024, pari a 1.673,1 milioni di Euro, risulta aumentato dalla rilevazione di una passività per diritti d'uso di 442,0 milioni di Euro.

ANDAMENTO ECONOMICO DEI TRE SETTORI





Vincenzo Cremonini
Amministratore Delegato

Nel 2024 abbiamo registrato una crescita degli indicatori economici del Gruppo, nonostante il perdurare dell'incertezza sui mercati internazionali. Ancora una volta, il nostro modello di business, basato sui tre pilastri della produzione, distribuzione e ristorazione, si è rivelato determinante nel sostenere i risultati ottenuti.

Tutti e tre i settori di attività hanno contribuito alla performance positiva del 2024 i ricavi consolidati di Gruppo hanno raggiunto 5.887,5 milioni di Euro, in crescita del 6,2%, il margine operativo lordo (EBITDA) si è attestato a 516,0 milioni (+7,7%) e il risultato operativo (EBIT) è stato pari a 279,9 milioni (+5,9%). L'utile netto prima delle minorities è risultato 104,7 milioni di Euro, mentre l'utile netto di Gruppo è stato di 69,4 milioni di Euro (+19,4% rispetto al 2023), nonostante 18,7 milioni di maggiori oneri finanziari netti causati dalle dinamiche dei tassi di interesse.

Nel corso del 2024 è proseguita la nostra politica strategica negli investimenti ordinari che sono stati pari a 188,9 milioni di Euro, oltre a 20,7 milioni in acquisizioni.

Il settore della produzione, attraverso la controllata Inalca, ha registrato ricavi totali pari a 3.235,1 milioni di Euro, segnando una forte crescita sia in valore che in volumi. A trainare questi eccellenti risultati sono stati l'entrata a pieno regime dell'impianto di lavorazione delle carni in Polonia e la positiva espansione delle attività in Africa, in particolare in Angola e Algeria.

Anche il comparto dei salumi e snack, gestito da Italia Alimentari, ha contribuito positivamente, con una crescita dei ricavi che hanno raggiunto i 383,0 milioni di Euro.

Il settore della distribuzione, presidiato dalla controllata MARR, ha registrato 2.098 milioni di Euro di ricavi, in linea con il risultato del 2023. Il settore del foodservice in Italia sta attraversando una fase di profondi cambiamenti a fronte dei quali la società è impegnata in un importante piano di investimenti per lo sviluppo digitale e per ammodernare l'infrastruttura logistico-distributiva nazionale, come la nuova grande filiale di Bottanuco in Lombardia, aperta nel mese di aprile del 2024, e l'avvio della nuova piattaforma distributiva di Castelnuovo di Porto (RM) previsto nel mese di giugno del 2025.

Infine, registriamo la crescita anche nella settore della ristorazione, con la controllata Chef Express che ha realizzato ricavi per 828 milioni di Euro (+6,2%), affiancati da una crescita a doppia cifra della marginalità e del risultato operativo. L'aumento più consistente dei ricavi è derivato dall'ambito della concessione, dove la società ha rafforzato la leadership nelle stazioni ferroviarie e ha registrato un ulteriore aumento di quota di mercato negli aeroporti. Nel corso dell'anno è stato anche approvato il progetto di fusione per incorporazione di Roadhouse Spa in Chef Express Spa, operazione che consentirà lo sviluppo di importanti sinergie operative. Il 2024 è stato segnato anche dal dinamismo della controllata inglese Bagel Factory, che ha aperto una decina di nuovi locali in diverse stazioni e centri commerciali inglesi.

Vincenzo Cremonini
Amministratore Delegato

CREMONINI: UNA STORIA ITALIANA, UNA LEADERSHIP INTERNAZIONALE

Il Gruppo con sede a Castelvetro di Modena opera in tre aree di business: **produzione, distribuzione al foodservice e ristorazione.**

LA STORIA DEL GRUPPO

Nato dall'iniziativa imprenditoriale di Luigi Cremonini, il Gruppo in oltre 60 anni di attività si è distinto a livello nazionale e internazionale come punto di riferimento nel mondo alimentare, non solo nel settore storico delle carni bovine, ma anche nei settori della distribuzione e della ristorazione. Nel 1963 Cremonini inizia l'attività nel settore delle carni bovine con la fondazione di Inalca, dando vita alla moderna industria della carne. Alla fine degli anni '70 avvia una politica di diversificazione, espandendosi inizialmente nel settore contiguo dei

salumi e successivamente in due mercati complementari: nel 1979 con l'acquisizione di MARR S.p.A. entra nel settore della distribuzione di prodotti alimentari al foodservice e nel 1982 fa il suo ingresso nel settore della ristorazione. Vengono così gettate le basi dell'attuale struttura del Gruppo, produzione, distribuzione e ristorazione, che oggi rappresentano le 3 colonne portanti della società.

LA HOLDING CREMONINI S.p.A.

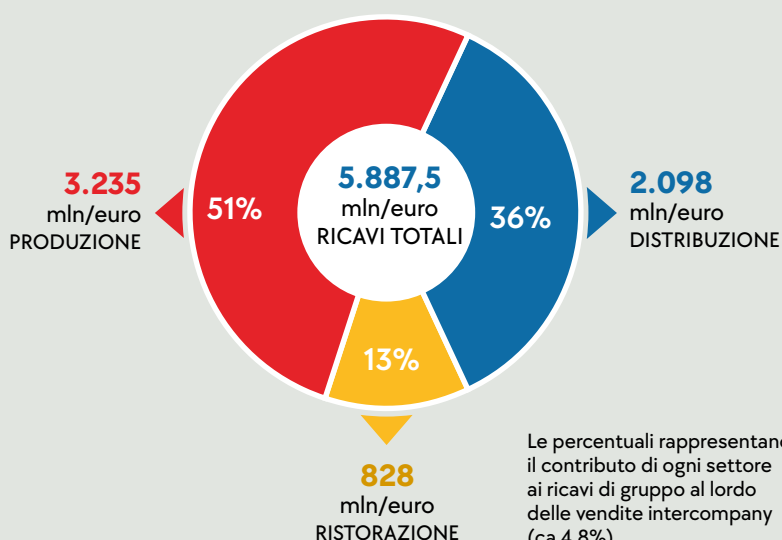
Oggi il Gruppo Cremonini è costituito da una Holding denominata Cremonini S.p.A. che controlla tre subholding operative: Inalca S.p.A. al 100%, Chef Express S.p.A. al 100% e MARR S.p.A. al 52,1% che gestiscono in maniera autonoma il proprio business operando direttamente o attraverso società partecipate sui rispettivi mercati di riferimento in qualità di leader o comunque in posizioni di rilievo.

La Holding Cremonini S.p.A., oltre al controllo delle tre subholding operative, definisce le strategie di acquisto e vendita delle partecipazioni, degli investimenti nei diversi settori e svolge attività di supporto nelle aree di finanza, sistemi informativi, affari legali, societario e fiscale, risorse umane e relazioni esterne.

Fatturato 2024
5.887,5
mln/euro

di cui
26%
all'estero

FATTURATO PER AREA DI BUSINESS



DIPENDENTI

23.000
IN TUTTO IL MONDO

DI CUI

19.100
IN ITALIA

1.050
IN EUROPA

2.850
IN EXTRA UE

DI CUI

460
IN AFRICA

Dipendenti diretti e indiretti

FAMIGLIA CREMONINI



47,9%

Euronext STAR Milan
(Segmento Titoli ad Alti
Requisiti) di Borsa Italiana.

PRODUZIONE 100%



CARNI BOVINE

PRINCIPALI PARTECIPAZIONI

INALCA ANGOLA Lda.	98%
INALCA C.I. S.a.r.l.	100%
INALCA ALGERIA S.a.r.l.	99%
INALCA MOZAMBICO Lda.	100%
INALCA KINSHASA S.a.r.l.	97%
INALCA BRAZZAVILLE S.a.r.l.u.	100%
PARMA FRANCE S.a.s.	100%
ORENBEEF Llc.	100%
MARR RUSSIA Lic.	75%
GUARDAMIGLIO S.r.l.	90%
FIORANI & C. S.r.l.	70%
INALCA POLAND S.p.zo.o	100%
MACELLO DI PARMA S.r.l.	97%

AGRICOLTURA E ALLEVAMENTO

PRINCIPALI PARTECIPAZIONI

SOCIETÀ AGRICOLA CORTICELLA S.r.l.	100%
SOCIETÀ AGRICOLA MARCHESINA S.r.l.	50%
CREMOVIT S.r.l.	51%
LA TORRE SOC.AGRI.CONSORTILE a.r.l.	63%
AGRO-INWEST S.p.zo.o	55%

SALUMI E SNACK

PRINCIPALI PARTECIPAZIONI

ITALIA ALIMENTARI S.p.a.	100%
CASTELFRIGO LV S.r.l.	100%

FOOD & BEVERAGE

PRINCIPALI PARTECIPAZIONI

INALCA FOOD & BEVERAGE S.r.l.	100%
-------------------------------	------

RISTORAZIONE 100%



RISTORAZIONE TRAVEL

PRINCIPALI PARTECIPAZIONI

CHEF EXPRESS S.p.A.	100%
GABF HOLDING Ltd.	100%
BAGEL NASH (RETAIL) Ltd.	100%

RISTORAZIONE COMMERCIALE

PRINCIPALI PARTECIPAZIONI

ROADHOUSE S.p.A.	100%
ROADHOUSE GRILL ROMA S.r.l.	55%

RISTORAZIONE A BORDO TRENO

PRINCIPALI PARTECIPAZIONI

MOMENTUM SERVICES Ltd.	100%
CHEF EXPRESS UK Ltd.	100%
CREMONINI RESTAURATION S.a.s.	100%
RAILREST S.A.	51%

DISTRIBUZIONE 52,1%



FOODSERVICE

PRINCIPALI PARTECIPAZIONI

NEW CATERING S.r.l.	100%
ANTONIO VERRINI S.r.l.	100%
FRIGOR CARNI S.r.l.	100%

INALCA: UNA PRESENZA SEMPRE PIÙ INTERNAZIONALE

Inalca è leader in Italia e uno dei maggiori player europei nel settore delle **carni bovine**, e si colloca tra i primi operatori italiani nel settore delle **carni suine, bacon, salumi & snack**. L'azienda, inoltre, opera in posizione di leadership nelle attività di **distribuzione di prodotti alimentari all'estero** con proprie piattaforme distributive in diversi paesi emergenti.



Fatturato 2024
3.235,1
mln/euro



di cui
40%
all'estero

L'AZIENDA: INALCA

Inalca è uno dei principali operatori nel settore delle carni bovine in Europa e presidia l'intera filiera produttiva, dall'allevamento al prodotto finito.

Il controllo di tutte le fasi, unitamente all'implementazione delle più moderne tecnologie, ha permesso all'azienda di migliorare l'efficienza della produzione e di ottenere risultati tangibili anche in termini di sostenibilità ambientale.

All'estero Inalca è presente in **Russia** con 8 piattaforme distributive e 2 impianti produttivi, specializzati anche nella produzione di hamburger e bacon. Nel 2023, l'azienda ha avviato l'attività nel modernissimo impianto di macellazione e lavorazione delle carni a Sochocin in **Polonia**, che include anche la produzione di hamburger surgelati.

In **Africa**, Inalca dispone di 15 piattaforme distributive, con moderni magazzini frigoriferi e depositi di prodotti alimentari. In Angola ed Algeria sono state avviate attività produttive e di trasformazione delle carni.

CARNI BOVINE

L'azienda produce e commercializza un assortimento completo di carni bovine, fresche e surgelate, confezionate sottovuoto e in atmosfera protettiva, elaborati pronti, precotti e pre-fritti con i marchi **Montana**, **Fiorani** e **Montagna**. Inalca è il primo produttore italiano di carni in scatola in gelatina, corned beef, carni in brodo ed estratti di carne, commercializzate in Italia con gli storici marchi **Montana**, **Manzotin** e all'estero con i brand **Bill Beef**, **Texana** e **Inalca**.

L'azienda è leader in Italia nella produzione di hamburger freschi e surgelati, destinati prevalentemente al canale dell'Ho.re.ca. Inalca commercializza i propri prodotti sui canali della Distribuzione Organizzata (supermercati, ipermercati, superettes, discount) del retail tradizionale e del foodservice. Nell'ottica di rendere sempre più circolare la produzione, presso lo stabilimento di Castelvetro sono state attivate anche le produzioni di farine e di grasso alimentare.

PORZIONATI E ELABORATI PRONTI: FIORANI

Fiorani & C., controllata al 70% da Inalca, produce una gamma completa di prodotti porzionati ed elaborati pronti di carni bovine e suine.

L'azienda si avvale di impianti produttivi all'avanguardia specializzati per tipologia di prodotto: due dedicati esclusivamente alla lavorazione di prodotti a base di carni suine a Castelnovo Rangone (MO) e Solignano (MO) e uno dedicato alle carni bovine a Piacenza.

GESTIONE BANCHI MACELLERIA: GUARDAMIGLIO

Guardamiglio, controllata da Inalca, è la società specializzata nella gestione diretta dei banchi macellerie e gastronomia presso alcune catene della grande distribuzione e dei discount. Attualmente l'azienda gestisce 170 punti di vendita in tutta Italia con circa 1.000 dipendenti.

AZIENDE AGRICOLE E ALLEVAMENTI

Da anni Inalca è impegnata nella costruzione di una propria filiera bovina e si è fatta promotrice di una serie di partecipazioni strategiche in aziende agricole e di accordi con le principali organizzazioni zootecniche nazionali volte a valorizzare e proteggere l'allevamento in Italia. Oggi Inalca è il più grande allevatore italiano di bovini, con una capacità di **180.000 capi allevati** nelle proprie aziende agricole, direttamente o in soccida. Anche in **Polonia**, l'azienda controlla una società attiva nell'allevamento bovino e oggi conta circa 22.000 capi bovini allevati nel Paese, con l'obiettivo di 30.000 capi entro fine 2025.

Inalca detiene il controllo di **Tecnovit**, azienda specializzata nella produzione di integratori alimentari zootecnici, destinati sia alla propria filiera che a clienti terzi.

I NOSTRI NUMERI


8.900

dipendenti diretti e indiretti


180.000

capi allevati all'anno diretti e in soccida


500.000

ton/anno di carni commercializzate


100.000

ton/anno di hamburger


200.000.000

scatolette di carne all'anno


40.000

ton/anno di carne suina

I NOSTRI MARCHI



PRODUZIONE



9
NEL MONDO



 3 IF&B

1 ITALIA
ALIMENTARI



 **25** INALCA

 33 IF&B



7
NEL MONDO



CANADA
Italia Alimentari
Toronto

FOCUS POLONIA

- INALCA Sochocin
- INALCA Piaski
- INALCA Zacisze
- INALCA Kotlin
- INALCA Lechlin
- INALCA Wyszanów
- IF&B Polonia

FOCUS FRANCIA



FOCUS SPAGNA

IF&B Canarie

FOCUS SUD AMERICA

CUBA
INALCA La Havana

FOCUS AFRICA

CAPO VERDE
IF&B Capo Verde

ALGERIA
INALCA Algeri

COSTA D'AVORIO
INALCA Abidjan

ANGOLA
INALCA Luanda
INALCA Viana
INALCA Lobito

CONGO
INALCA Pointe-Noire

REP.DEM.CONGO
INALCA Kinshasa

MOZAMBICO
INALCA Maputo
INALCA Beira
INALCA Pemba
INALCA Nampula

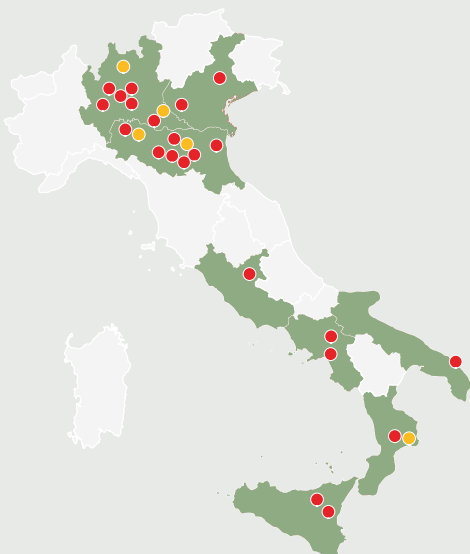
LEGENDA



ITALIA ALIMENTARI

■ IF&B

FOCUS ITALIA



STABILIMENTI DI CARNI BOVINE

- Ospedaletto Lodigiano (LO)
- Castelvetro di Modena (MO)

Headquarters

- Piacenza (PC)
- Pegognaga (MN)
- Rieti (RI)
- Flumeri (AV)
- Rossano Calabro (CS)
- Capo D'Orlando (ME)
- Pace del Mela (ME)
- Agrate Brianza (MB)
- Parma (PR)
- Rocca San Felice (AV)
- Fasano (BR)

STABILIMENTI DI CARNI SUINE

- Solignano - Castelvetro (MO)
- Castenuovo Rangone (MO)

STABILIMENTI SALUMI E SNACK

- Postalesio (SO)
- Gazoldo degli Ippoliti (MN)
- Castelnuovo Rangone (MO)
- Busseto (PR)
- Mandatoriccio (CS)

AZIENDE AGRICOLE

- Az. Agricola Cremovit (LO)
- Az. Agricola La Torre (VR)
- Az. Agricola La Marchesina (MI)
- Az. Agricola Corticella (MO)
- Jolanda di Savoia (FE)
- Zorlesco (LO)
- Campogalliano (MO)
- Bomporto (MO)
- Tecnovit (MN)

FOCUS RUSSIA E KAZAKISTAN

RUSSIA

- INALCA San Pietroburgo
- INALCA Mosca
- INALCA Rostov
- INALCA Samara
- Orenbeef - Orenburg
- INALCA Ekaterinburg
- INALCA Novosibirsk
- INALCA Sochi
- INALCA Voronezh

KAZAKISTAN

- INALCA Almaty
- INALCA Astana

FOCUS ASIA E AUSTRALIA

- CINA**
 - IF&B Cina
 - IF&B Hong Kong
 - IF&B Macao
- THAILANDIA**
 - IF&B Thailandia
- MALAYSIA**
 - IF&B Malaysia
- AUSTRALIA**
 - IF&B Australia

IL GRUPPO INALCA IN ITALIA E NEL MONDO

In Italia la struttura industriale di Inalca è costituita da **20 stabilimenti** specializzati per tipologie di lavorazione: macellazione, disosso, trasformazione, confezionamento e distribuzione di carni, salumi e snack.

All'estero sono presenti **9 impianti produttivi** distribuiti in Russia (2), Polonia, Africa (2), Canada, Canarie (2) e Hong Kong. Attraverso un proprio network di **58 piattaforme distributive**, Inalca gestisce direttamente 25 centri di distribuzione ubicati in Russia, in Kazakistan e in Africa. Le altre 33 piattaforme del Gruppo Inalca sono gestite dalla controllata Inalca Food&Beverage, specializzata nella distribuzione delle eccellenze del *Made in Italy* nel mondo.

ITALIA ALIMENTARI: LA QUALITÀ DEI SALUMI ITALIANI NEL MONDO

Italia Alimentari è tra i primi operatori in Italia nel mercato di salumi, snack e bacon. L'azienda si caratterizza per le sue produzioni d'eccellenza nei territori tipici D.O.P. e I.G.P, per l'efficiente struttura industriale e per la continua capacità di innovazione e di sviluppo. Con circa **3.000 clienti**, esporta la tradizione italiana della salumeria in più di **50 Paesi**.



Fatturato 2024
383,0
mln/euro

L'AZIENDA: ITALIA ALIMENTARI

Italia Alimentari si avvale di moderni stabilimenti produttivi specializzati per tipologia di prodotto e ubicati nelle aree di valorizzazione delle produzioni tipiche di salumeria a marchio D.O.P. e I.G.P. Non solo: accanto al mondo dei salumi, Italia Alimentari ha abbracciato il mercato più ampio del "mangiare fuori casa", che oggi si traduce in una vasta offerta di tramezzini, panini e bacon.

SALUMI

A **Busseto (PR)**, si trova il principale e più moderno impianto di produzione dei salumi di Italia Alimentari. Si producono **salami, mortadelle, prosciutti cotti, arrostiti, pancette, coppe, culatte, culatelli e altre specialità stagionate**, tra cui i prodotti tipici di Parma. Si tratta di uno degli stabilimenti tecnologicamente più avanzati con sistemi di produzione robotizzati e impianti di stagionatura all'avanguardia per la produzione di salami da affettamento o salumi in "barre", segmento in cui l'azienda è leader. In Valtellina, vengono prodotti **Bresaola della Valtellina IGP** e **carpacci**. Nello stabilimento di **Mandatoriccio in Calabria**, si producono le migliori specialità della salumeria calabrese, tra cui la spianata e la 'Nduja.

PREAFFETTATI, SNACK & TRAMEZZINI

A **Gazoldo degli Ippoliti (MN)**, l'azienda è dotata di impianti tecnologicamente all'avanguardia dove vengono affettati e confezionati i salumi prodotti in azienda e dove si producono panini, snack, tramezzini e bacon cotto. Con una struttura composta da 30 linee di affettamento e farcitura, le cosiddette "camere bianche", ogni anno

si confezionano **160.000.000 vaschette** di **affettato** e **50.000.000** tra **snack** e **sandwiches**.

All'interno dello stabilimento di Mantova è presente anche un moderno reparto dedicato alla produzione e lavorazione del **bacon grigliato pre-cotto** destinato prevalentemente al canale del foodservice, composto da **6 linee produttive** che trasformano ogni anno oltre **12.000 tonnellate** di **pancette fresche**.

PANCETTE E BACON

A **Castelnuovo Rangone (MO)**, attraverso la società **Castelfrigo LV**, l'azienda è leader italiano nella selezione e sezionamento di **pancette fresche, con una capacità di 30.000 ton/anno**, nella produzione dei ciccioli tradizionali modenesi e di strutto. Questa società che si integra a monte con altre attività del settore dei salumi, ha permesso a Italia Alimentari di conquistare la **leadership nella produzione di bacon affettato e cotto**, destinati al mercato del Foodservice e del retail.

Nell'ambito di un approccio orientato all'economia circolare, l'azienda ha investito nella realizzazione di un nuovo impianto **"Sintesia"** specializzato nella trasformazione dei sottoprodotti del bacon in proteine e collagene destinati anche alla nutraceutica.

PRODUZIONI ALL'ESTERO

A livello internazionale Italia Alimentari è presente con uno stabilimento di affettatura a **Toronto (Canada)**, attraverso il quale serve direttamente il mercato nordamericano. L'azienda è inoltre presente in Giappone e in Nuova Zelanda con due partnership industriali.

I NOSTRI MARCHI



I NOSTRI NUMERI



160.000.000

vaschette di pre-affettato all'anno



50.000.000

snack e sandwiches all'anno



oltre

45.000

ton/anno di salumi lavorati

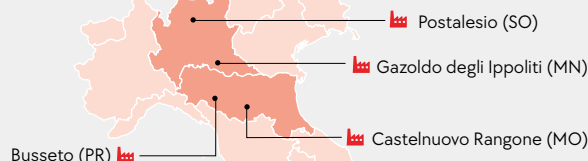


12.000

ton/anno di bacon fresco e pre-cotto

STABILIMENTI PRODUTTIVI


IN ITALIA



NEL MONDO



 **5** STABILIMENTI
IN ITALIA

 **1** STABILIMENTO
NEL MONDO

IF&B: IL PARTNER PER LA RISTORAZIONE ITALIANA ALL'ESTERO

Inalca Food&Beverage è specializzata nella distribuzione delle eccellenze alimentari del *Made in Italy* nei mercati internazionali.

La consolidata esperienza nel settore, la scelta oculata di fornitori e partner, il servizio tempestivo e la peculiare attenzione alle esigenze del cliente, consentono a IF&B di soddisfare al meglio le richieste della clientela, anticipando le tendenze del mondo della ristorazione.



Fatturato 2024
155,3
mln/euro

L'AZIENDA: INALCA FOOD & BEVERAGE

Nata nel 2014, IF&B distribuisce ai mercati internazionali le eccellenze alimentari italiane, garantendo un servizio puntuale ed efficiente che risponde alle mutevoli esigenze caratterizzanti i diversi segmenti di clientela professionale servita, tra cui Ho.re.ca. e retail specializzato, in **oltre 50 paesi**. Oggi IF&B dispone di **33 piattaforme di distribuzione multi-temperatura**, con presenza e gestione diretta in **9 paesi**, grazie alle quali vengono gestiti lo sdoganamento e il ricevimento merci, lo stoccaggio e la distribuzione capillare con i propri mezzi di trasporto ai propri clienti. Una catena del valore che si distribuisce lungo tutta la filiera e controllata ad ogni livello dell'azienda che, grazie al modello di *Supply Chain end-to-end*, inizia dalle partnership con i fornitori e termina con la consegna puntuale dell'ultimo miglio. Il monitoraggio dei processi e della qualità del prodotto, l'attenzione alla profondità di gamma e a soluzioni personalizzate per i propri clienti, l'analisi del *food cost* e l'introduzione di nuovi prodotti sono alcuni dei servizi ad alto valore aggiunto che IF&B offre alla propria clientela. Con un portafolio di oltre **10.000 referenze**, IF&B garantisce ampiezza e profondità di gamma per ogni famiglia merceologica, soddisfacendo le esigenze dei molteplici segmenti del settore: dai prodotti tipici della ristorazione italiana *casual dining*, passando per un'attenta selezione di prodotti gourmet per il *fine dining*: carni dal mondo, ittico vivo, fresco e congelato, mondo della pizza, salumi e formaggi, bakery e pasticceria, semilavorati ad alto contenuto di servizio, bevande e vino e tanto altro ancora.

ACADEMY: INGREDIENTI, TECNICA E CREATIVITÀ

L'Academy è la nuova piattaforma multimediale di IF&B, pensata per facilitare la comunicazione tra gli attori coinvolti lungo tutta la filiera, dal fornitore al cliente finale. Uno spazio espositivo, dimostrativo e formativo a disposizione dei fornitori partner, in grado di raggiungere ogni angolo del mondo ed ogni potenziale cliente con una cucina professionale altamente specializzata, fornita di attrezzature di ultima generazione e dotata delle più avanzate tecnologie di produzione audio/video. L'Academy ha l'obiettivo di valorizzare i prodotti italiani e non solo, diffondendo la conoscenza dettagliata sugli ingredienti e sulle tecniche di preparazione, grazie anche alla collaborazione di Chef partner coinvolti nel progetto.

I NOSTRI NUMERI



2.500
fornitori



10.000
referenze

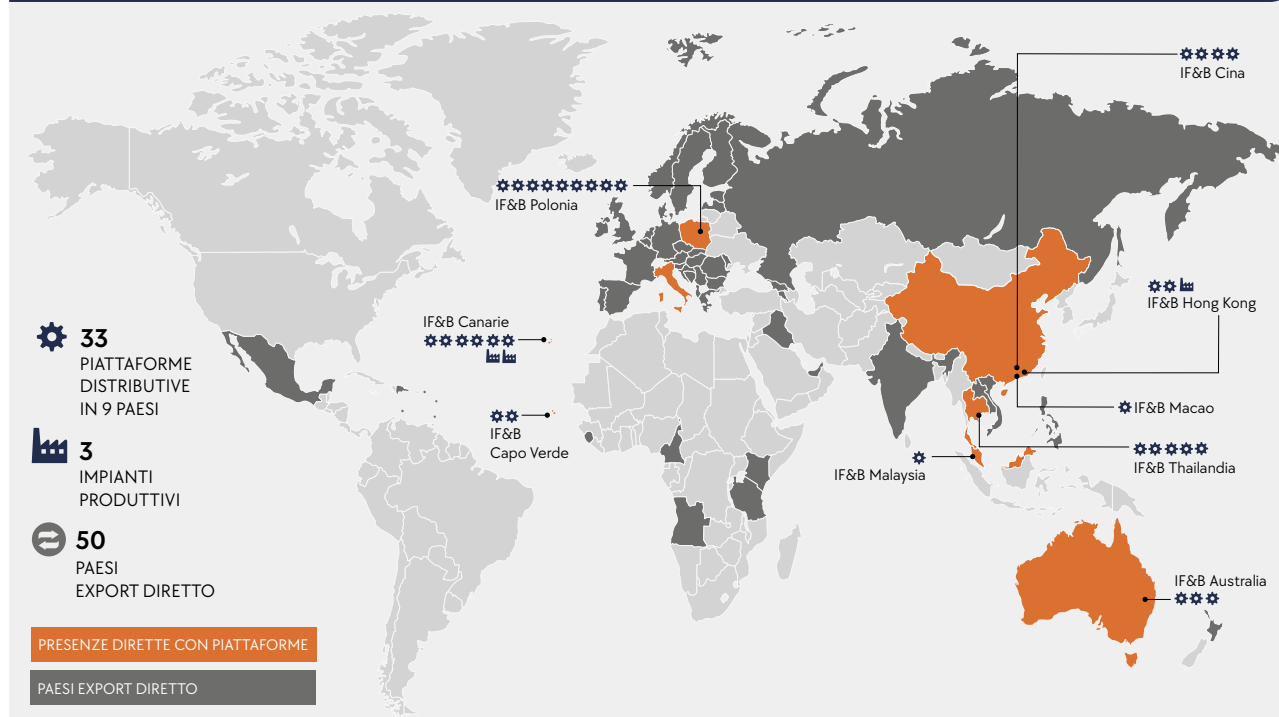


18.000
clienti serviti

I NOSTRI MARCHI



FILIALI NEL MONDO



MARR: OGNI GIORNO AL SERVIZIO DELLA RISTORAZIONE ITALIANA

MARR è leader in Italia nella distribuzione di prodotti alimentari agli operatori della ristorazione extradomestica. MARR rappresenta un punto di riferimento per gli operatori della ristorazione commerciale (ristoranti, alberghi, bar, villaggi turistici, resort) e della ristorazione collettiva (mense, scuole, ospedali), proponendosi quale fornitore unico di un'ampia gamma di prodotti e in grado di assicurare un servizio personalizzato e tempestivo ai propri clienti.



Fatturato 2024
2.098,0
mln/euro

L'AZIENDA: MARR

MARR, da oltre 50 anni è una realtà in continua crescita presente sull'intero territorio nazionale con un'ampia gamma di prodotti dalle varie tipologie di conservazione al servizio della ristorazione extradomestica. MARR offre una consulenza personalizzata a oltre **55.000 clienti**, assistendoli nella pianificazione degli acquisti che comprendono più di **25.000 articoli alimentari** (carni, ittici, prodotti alimentari vari, ortofrutta), **oltre a 8.000 articoli non food** (attrezzature per la cucina, utensili, arredi per la tavola). Il mix delle vendite MARR è costituito per il 48,4% da alimenti vari, per il 30,6% da prodotti ittici, per il 16,4% da carni, per il 4,3% da ortofrutta e per il rimanente 0,3% da attrezzature per la cucina. MARR è specializzata nella commercializzazione di prodotti ittici freschi e congelati, per questo motivo ha implementato un sistema di controllo della "filiera ittica sostenibile" certificato da un organismo di parte terza.

NETWORK DISTRIBUTIVO

MARR, con una rete costituita da oltre **41 unità** di distribuzione, alcune dotate di Cash&Carry, **circa 1.000 automezzi** dedicati e un'organizzazione commerciale di oltre **975 tecnici di vendita**, assicura un servizio tempestivo ai propri clienti su tutto il territorio nazionale.

MARR opera nel mercato della ristorazione veloce dei bar (QSR&B) anche attraverso la società controllata **New Catering Srl**.

INNOVAZIONE DIGITALE, CATALOGO ONLINE, MARR ACADEMY, APP myMARR

L'efficienza distributiva di MARR si basa sulla continua ricerca di soluzioni tecnologiche e digitali che permettano al cliente, *just in time*, di ottenere informazioni qualitative sugli oltre 25.000 prodotti in assortimento. L'approccio di MARR si basa su iniziative di *phygital marketing* ovvero un bilanciato connubio tra approccio fisico (tecnici commerciali e rete distributiva) e strumenti digitali (**catalogo online**, **app myMARR**, **social e newsletter periodiche**).

Il Catalogo online di MARR permette alla forza vendita e ai clienti di essere sempre aggiornati sulla storia dei prodotti e dei produttori e trasferire informazioni complete al consumatore finale. Nel catalogo *online* si trovano ricette, schede tecniche, ingredienti, certificazioni, pratiche di sostenibilità, etichettatura ambientale, video e storia del produttore. Inoltre per aumentare il servizio alla propria clientela, MARR ha ampliato la propria piattaforma di *e-learning* con il progetto "**MARR ACADEMY**", in collaborazione anche con l'Università di Bologna. L'interazione con il cliente avviene anche tramite l'app **myMARR**, un'interfaccia digitale di servizi e funzio-

nalità integrate tra MARR e gli operatori professionali della ristorazione. Attraverso l'applicazione è possibile accedere al Catalogo MARR in modo diretto, creare delle proprie *wishlist* di prodotti e restare aggiornati sulle news di MARR tramite le notifiche *push*. L'app myMARR consente inoltre di inserire e tracciare gli ordini e di effettuare pagamenti elettronici in modo rapido e sicuro.

I NOSTRI NUMERI



4.200

addetti diretti e indiretti



55.000

clienti serviti ogni anno



975

tecnici di vendita



1.000

automezzi



oltre

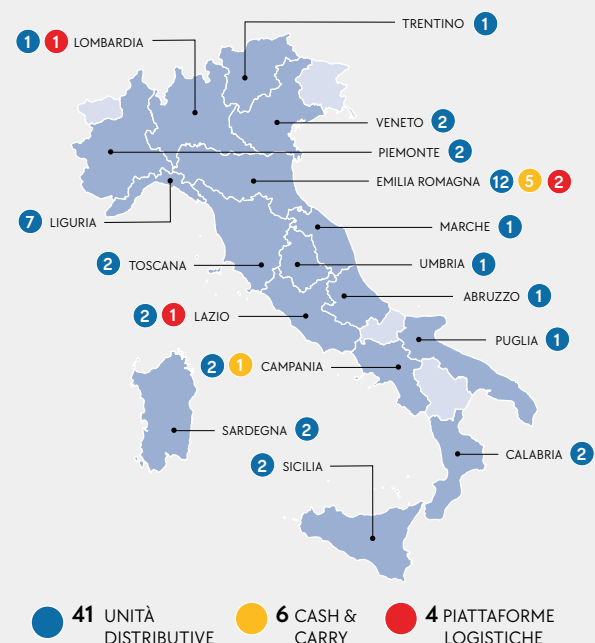
25.000

articoli alimentari

I NOSTRI MARCHI




NETWORK DISTRIBUTIVO



CHEF EXPRESS: UN SORRISO LUNGO UN VIAGGIO

Chef Express è leader in Italia nella ristorazione delle stazioni ferroviarie, è uno dei principali operatori in Europa nella ristorazione a bordo treno e si colloca fra i primi player italiani nella ristorazione autostradale e aeroportuale. Chef Express unisce il gusto del buon cibo alla rapidità del servizio, fondamentali in contesti di viaggio.



 Fatturato 2024
827,9
mln/euro

L'AZIENDA: CHEF EXPRESS

Chef Express opera nel segmento della ristorazione "travel" (stazioni ferroviarie, autostrade, aeroporti), nella ristorazione a bordo treno e nella ristorazione commerciale.

RISTORAZIONE TRAVEL

In questo segmento Chef Express opera sia con marchi propri quali Mokà, Juice Bar, Gourmè, Gusto Ristorante, Bar Italico e Bagel Factory, che con marchi in licenza come McDonald's, wagamama, Panella e Pret A Manger.

STAZIONI FERROVIARIE - Chef Express è leader in Italia nella ristorazione delle stazioni ferroviarie: cura i servizi di bar, caffetterie, ristoranti, self service, fast food, pizzerie e chioschi.

Sono **più di 100 i punti di vendita** del Gruppo presenti in **54 stazioni ferroviarie in Italia**, di cui 11 in grandi stazioni. A livello internazionale, Chef Express UK gestisce la catena inglese **Bagel Factory** presente con **36 punti vendita in UK** distribuiti in stazioni ferroviarie, metro, centri commerciali e fieristici.

AUTOSTRADE - Chef Express è oggi il secondo player italiano nel settore della ristorazione autostradale con **57 aree di servizio** gestite sulle principali arterie autostradali nazionali.

AEROPORTI - Chef Express negli ultimi anni ha accelerato anche lo sviluppo nelle aree aeroportuali. Oggi è presente con **58 punti vendita in 15 aeroporti** (Roma Fiumicino, Roma Ciampino, Milano Malpensa, Milano Linate, Pisa, Cagliari, Bergamo Orio al Serio, Verona, Trieste, Torino, Bari, Catania, Foggia, Palermo e Napoli).

RISTORAZIONE COMMERCIALE

SHOPPING MALL - Chef Express opera anche nei centri commerciali, shopping mall, outlet e Retail Park, tramite i marchi wagamama, Miscusi e Piadina di Casa Maioli. Attualmente gestisce **9 locali**.

OSPEDALI - Chef Express gestisce bar, caffetterie e ristoranti anche in **8 ospedali e cliniche mediche**.

RISTORAZIONE A BORDO TRENO

Cremonini opera in questo segmento con il marchio Chef Express da oltre 35 anni, con una presenza quotidiana su circa **120 treni in 5 Paesi Europei** ed oggi è uno dei principali operatori del settore in Europa. Il Gruppo è presente sui treni **Eurostar** che collegano Londra, Parigi e Bruxelles attraverso il tunnel sotto la Manica e sui treni **Thalys** che percorrono le tratte Bruxelles, Parigi, Colonia, Dusseldorf e Amsterdam.

I NOSTRI NUMERI



9.900
dipendenti



60.000.000
di clienti serviti ogni anno



45.000.000
caffè serviti all'anno

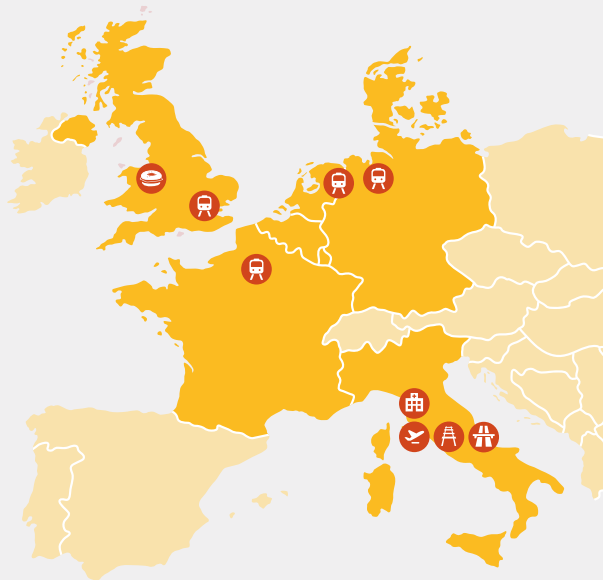


+ 600
punti vendita

PORTFOLIO BRAND



PUNTI VENDITA



54

STAZIONI
FERROVIARIE

57

AREE DI RISTORO
AUTOSTRADALI

15

AEROPORTI

36

BAGEL FACTORY
IN UK

8

OSPEDALI

120

TRENI SERVITI
IN 5 PAESI EUROPEI

ROADHOUSE RESTAURANT: L'ESPERIENZA DELLA MIGLIOR CARNE ALLA GRIGLIA

Roadhouse Restaurant è la prima catena italiana di carne alla griglia che ha reso l'esperienza del ristorante sempre più unica, sapendo coniugare qualità del prodotto, innovazione, tecnologie digitali e attenzione al cliente. Forte dei successi raggiunti, la catena continua lo sviluppo nel segmento del Mexican Food con i brand Calavera e Billy Tacos.



 Fatturato 2024
222,7
mln/euro

ROADHOUSE RESTAURANT

Unico nel suo genere ed originale nella formula di ristorazione, Roadhouse è un concept che ad oggi conta **175 ristoranti** in tutta Italia, e per il quale è in corso un piano di ulteriore sviluppo a livello nazionale, considerato l'apprezzamento da parte del pubblico in tutte le regioni.

EXPERIENCE

Ciascun locale offre una degustazione unica delle migliori carni alla griglia e degli altri componenti del ricco menu, il tutto condito da un attento e accurato servizio al tavolo, con WIFI gratuito e facilities tecnologiche comuni a tutti i Roadhouse. Tramite l'**App RWorld** è possibile utilizzare la **Fidelity Card** per ottenere sconti, coupon promozionali con esclusive offerte settimanali, prenotare il tavolo online, pagare tramite smartphone evitando la fila alla cassa e utilizzare il servizio **click&drive** che permette di recarsi al ristorante solo per ritirare quanto ordinato e pagato tramite app. Grazie alla **Roadhouse Card** ci sono tanti vantaggi esclusivi per la *community*, che ad oggi con un incredibile successo ha già raggiunto quasi 4 milioni di iscritti. Inoltre, le nuove aree kids interattive hanno contribuito a migliorare l'esperienza del ristorante da parte delle famiglie.

MENU

I ristoranti Roadhouse **sono aperti al pubblico 7 giorni su 7, a pranzo e a cena**. Il menu prevede un vasto assortimento di piatti unici a base di carne alla griglia accompagnati da un'ampia scelta di contorni. Offre inoltre una selezione di gustosi burgers, temporary menu, pregiati tagli di carne, oltre a insalate, sfiziosi antipasti e golosi dolci.

CALAVERA E BILLY TACOS

Negli anni Roadhouse è cresciuto ed ha ampliato la sua missione sviluppando **nuovi marchi propri** ispirati alla cucina messicana nel segmento del *casual dining*, come i brand Calavera Restaurant (con servizio al tavolo) e Billy Tacos (con servizio rapido), **che oggi contano rispettivamente 29 e 91 locali aperti**. Tacos, burritos, fajitas, nachos, chili, quesadillas: le tradizionali ricette messicane reinterpretate in chiave fresca e leggera in una perfetta sintesi tra sperimentazione e gusto.

NUOVI FORMAT

La novità lanciata nel 2023 è **RIC Chicken House**, un formato originale, accogliente e colorato, dove gustare il meglio del pollo. Le ricette sono esaltate da marinature *homemade* e accompagnate da contorni ricercati, per gustare un vero "Really Important Chicken". I **locali aperti** attualmente sono **4** e si prevede uno sviluppo sia nel canale commerciale urbano, che nei centri commerciali.

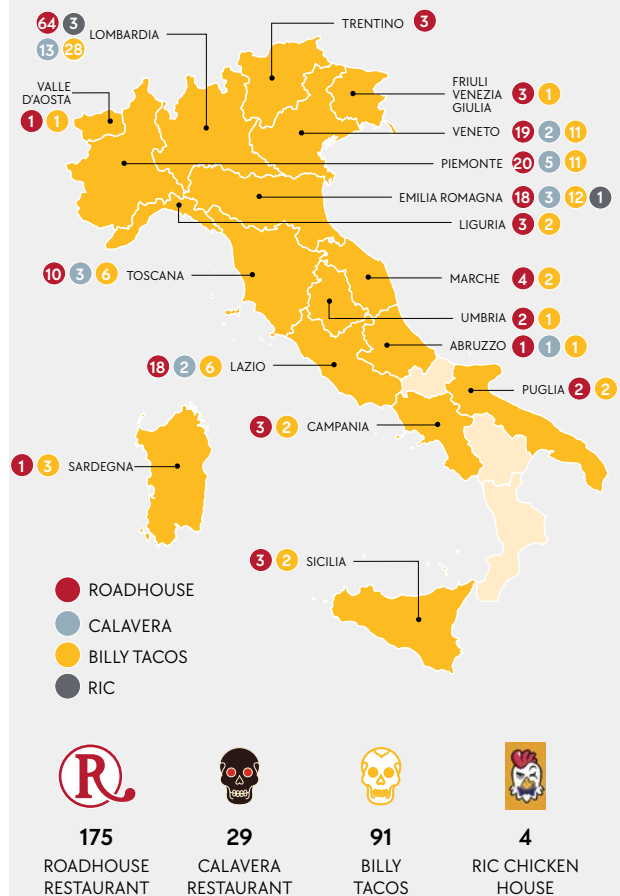
I NOSTRI NUMERI

	3.890.000 RWorld members
	1.910.000 iscritti alla newsletter
	420.000 Facebook fans
	60.000 Instagram followers

I NOSTRI MARCHI



LOCATION



LA SOSTENIBILITÀ INTEGRATA NEL MODELLO DI BUSINESS: ASSET STRATEGICO DEL VALORE ECONOMICO, SOCIALE E AMBIENTALE DELL'IMPRESA

Tutte le attività e gli obiettivi di sviluppo del Gruppo Cremonini sono basati su processi di integrazione sociale, ambientale ed economica, con un percorso ultra ventennale iniziato in Italia nel settore produzione e progressivamente esteso a quello della distribuzione e della ristorazione.

Da anni ogni settore pubblica il proprio Bilancio di Sostenibilità. Grazie alle caratteristiche del business alimentare e prima ancora che si concretizzassero i **Sustainable Developments Goals** definiti a livello globale dall'Onu, il nostro Gruppo ha sempre approcciato i temi della sostenibilità in modo pragmatico, considerandoli come asset strategico del business e parte del valore economico dell'impresa, soprattutto a partire dal settore della produzione.

L'attività produttiva delle carni, la cui filiera integrata rappresenta per sua natura un modello circolare, risulta essere la più sensibile alle tematiche della sostenibilità.

Inalca pubblica ormai da molti anni il Bilancio di sostenibilità, con una ricca e accurata rendicontazione che dimostra come rispettare l'ambiente sia un vero e proprio modello di business, e che il successo dipende dalla combinazione degli obiettivi economici, che garantiscono crescita e occupazione, con lo stretto legame al territorio nel quale l'impresa realizza la propria attività.

Questa realtà si è estesa negli anni agli altri settori di attività - **distribuzione e ristorazione** - e rappresenta oggi la visione globale del Gruppo Cremonini nell'approcciare i temi della sostenibilità.

Sulla strada della sostenibilità, **MARR** ha considerato come prioritaria l'attuazione di strategie green nella gestione dei processi logistici-distributivi e nelle politiche di approvvigionamento dei propri prodotti, con particolare attenzione alla filiera ittica sostenibile per la quale ha implementato un sistema di controllo certificato da un organismo di parte terza, con importanti certificazioni internazionali (MSC e ASC). Per **Chef Express**, adottare un approccio green significa mettere in atto, in ogni punto vendita, iniziative concrete per il risparmio energetico. Queste includono l'installazione di impianti fotovoltaici, l'ammodernamento dei sistemi di climatizzazione, il monitoraggio costante dei consumi e l'implementazione di progetti mirati alla riduzione dei rifiuti, seguendo i principi dell'economia circolare.

Un esempio significativo è la collaborazione con il Gruppo Hera per la raccolta degli oli esausti provenienti dalle cucine di oltre 220 punti di ristoro del Gruppo Cremonini: questi oli, dopo essere trasformati nelle bioraffinerie, vengono riutilizzati come biocarburante.



I NUMERI DELLA SOSTENIBILITÀ

PRODUZIONE



89,4%
di ENERGIA
AUTOPRODOTTA



1 IMPIANTO DI COGENERAZIONE
A GRASSI COLATI



di cui **36%**
da FONTI RINNOVABILI



4 IMPIANTI DI TRIGENERAZIONE E
1 IMPIANTO DI COGENERAZIONE
A METANO



96%
RIFIUTI INVIATI
AL RECUPERO*



2 IMPIANTI DI BIOGAS
da reflui INDUSTRIALI



87.918
mc/anno di acqua
recuperata*



5 IMPIANTI DI BIOGAS
da reflui AGRICOLI



20.327 KW picco di
PANNELLI FOTOVOLTAICI
su **24** STABILIMENTI



1 IMPIANTI DI BIOMETANO
da rifiuti organici e reflui agroindustriali

DISTRIBUZIONE



oltre **3.000**
PRODOTTI VERDI
al servizio della ristorazione



oltre **116.000** analisi all'anno
per la sicurezza alimentare e la
tutela dell'ambiente



oltre **650**
AUTOMEZZI A BASSO
IMPATTO AMBIENTALE



PESCA E ACQUACOLTURA SOSTENIBILI
Catena di custodia MSC e ASC



FILIERA ITTICA SOSTENIBILE
Certificazione del
processo di controllo



CONTROLLO DEI FORNITORI
PER IL BENESSERE ANIMALE
Filiera galline ovaiole e polli da carne

RISTORAZIONE



97%
ENERGIA DA
FONTI RINNOVABILI



1.500 KW picco di
PANNELLI FOTOVOLTAICI
su **71** PUNTI VENDITA



RISPARMIO ENERGETICO
149
punti vendita con
building automation system



100%
RACCOLTA DIFFERENZIATA
in base alle indicazioni
del comune di appartenenza



199
punti vendita con
real time monitoring system



-42.512
Ton/anno
RIDUZIONE EMISSIONI DI CO₂

* Dati della sostenibilità riferiti all'esercizio 2023.

Per il settore Produzione, alcuni numeri non coincidono con il Bilancio di Sostenibilità Inalca poiché non tutti gli impianti rientrano nel perimetro di consolidamento finanziario.

PRODUZIONE



INALCA S.P.A.
SEDE E STABILIMENTO
Via Spilamberto, 30/C
41014 Castelvetro di Modena (MO)
Tel. +39 059 755111

STABILIMENTO DI OSPEDALETTO LODIGIANO
Viale Europa, 10
26864 Ospedaletto Lodigiano (LO)
Tel. +39 0377 9791

STABILIMENTO DI AGRATE BRIANZA
Strada Provinciale 121 km 16.5
20864 Agrate Brianza (MB)
Tel. +39 039 650208

STABILIMENTO DI PEGOGNAGA
Strada Chiaviche, 36/A
46020 Pegognaga (MN)
Tel. +39 0376 5541

STABILIMENTO DI RIETI
Viale delle Scienze, 1
02100 Rieti (RI)
Tel. +39 0746 2271

REALBEEF S.R.L.
Località Tierzi - zona ASI
83040 Flumeri (AV)
Tel. +39 0825 474301

STABILIMENTO DI ROSSANO CALABRO
Contrada Toscano loele
87064 Corigliano-Rossano (CS)
Tel. +39 0983 565357

STABILIMENTO DI CAPO D'ORLANDO
Via Beppe Alfano, 4
98071 Capo d'Orlando (ME)
Tel. +39 0941 901286

STABILIMENTO DI PACE DEL MELA
Contrada Gabbia Z.I. Giammoro
98042 Pace del Mela (ME)
Tel. +39 090 9384188



FIORANI & C S.R.L.
SEDE E STABILIMENTO
Via Coppalati, 52
29122 Piacenza (PC)
Tel. +39 0523 596111

STABILIMENTO DI CASTELNUOVO RANGONE
Via della Pace, 6/C
41051 Castelnovo Rangone (MO)
Tel. +39 059 5333311

STABILIMENTO DI SOLIGNANO-CASTELVETRO
Via Montanara 44 - Solignano
41014 Castelvetro di Modena (MO)
Tel. +39 059 797761



GUARDAMIGLIO S.R.L.
Viale Europa, 10
26864 Ospedaletto Lodigiano (LO)
Tel. +39 0377 9791



INALCA FOOD & BEVERAGE S.R.L.
Via della Pace, 6/C
41051 Castelnovo Rangone (MO)
Tel. +39 059 5333220



ITALIA ALIMENTARI S.P.A.
SEDE E STABILIMENTO
Via Europa, 14
43011 Busseto (PR)
Tel. +39 0524 930311

STABILIMENTO DI GAZOLDO DEGLI IPPOLITI
Via Marconi, 3
46040 Gazoldo degli Ippoliti (MN)
N. VERDE 800 82 61 33
Tel. +39 0376 6801

STABILIMENTO DI POSTALESIO
Via Crocetta, 2
23010 Postalesio (SO)
Tel. +39 0342 493850

STABILIMENTO DI MANDATORICCIO
Contrada Filiciusa, Mandatoriccio
87060 Mandatoriccio (CS)
Tel. +39 0983 90876

STABILIMENTO DI CASTELNUOVO RANGONE
Via Salvador Allende, 6
41051 Castelnovo Rangone (MO)
Tel. +39 059 539711

DISTRIBUZIONE



MARR S.P.A.
Via Pasquale Tosi, 1300
Santarcangelo
di Romagna (RN)
Tel. +39 0541 746111



NEW CATERING S.R.L.
SEDE OPERATIVA
Via M. Kolbe, 5/7
47122 Forlì (FC)
TEL. +39 0543 476565



ANTONIO VERRINI S.R.L.
Via Milano, 162 M
16126 Genova
Tel. +39 010 8599200

SERVIZI

TECNO-STAR DUE S.R.L.
Via dei Marmorari, 88
41057 Spilamberto (MO)
Tel. +39 059 7860501

STAFF SERVICE S.R.L.
Via Modena, 53
41014 Castelvetro di Modena (MO)
Tel. +39 059 754211



CHEF EXPRESS S.P.A.
Via Modena, 53
41014 Castelvetro di Modena (MO)
Tel. +39 059 754811

CHEF EXPRESS UK
90A Tooley Street
London SE1 2TH - UK
Tel. +44 2 074077616



CREMONINI RESTAURATION SAS
22, Rue Saint Augustine
75002 Paris, France
Tel. +33 1 42797776



ROADHOUSE S.P.A.
Via Modena, 53
41014 Castelvetro di Modena (MO)
Tel. +39 059 754411



RAILREST S.A.
Rue de France, 95
1070, Bruxelles, Belgio
Tel. +32 2 5580100



BAGEL FACTORY
60, Grays Inn Rd
London - WC1X 8AQ - UK
Tel. +44 207407 7616



MOMENTUM SERVICES LTD
Times House 5,
Bravington Walk, Block B
Regent Quarter . KING'S CROSS
London N19AW - UK
Tel. +44 2 078435519

RISTORAZIONE



GRUPPO CREMONINI

CREMONINI S.p.A. - Via Modena, 53 - 41014 Castelvetro di Modena (MO) Tel. +39 059 754611
www.cremonini.com